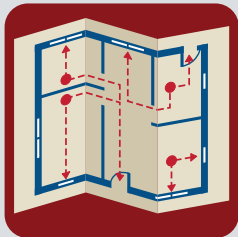


# Cada segundo cuenta: ¡Plan de 2 salidas!™

Cuán rápido se propaga el fuego? Muy rápido. Usted podría tener menos de 2 minutos para salir seguramente una vez que suena la alarma de humo.

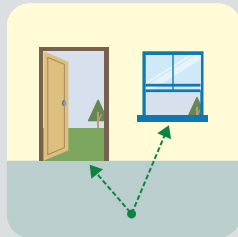
## 7 pasos para poner en práctica su plan de escape

1



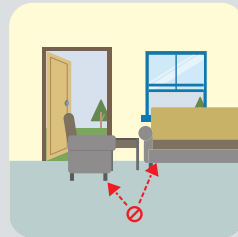
Dibuje un mapa de su hogar. Incluya todas las puertas y ventanas.

2



Identifique dos posibles salidas para cada habitación.

3



Asegúrese de que las puertas y las ventanas no se encuentren bloqueadas.

4



Elija un punto de encuentro en el exterior delante de su casa.

5



Presione el botón de prueba para hacer sonar la alarma de humo.

6



Practique el simulacro con todas las personas del hogar.

7



Salga hasta el punto de encuentro.

Para obtener más información sobre la planificación de escape en situaciones de incendio, visite:  
[www.usfa.fema.gov](http://www.usfa.fema.gov) y [www.nfpa.org](http://www.nfpa.org).